

建國科技大學電子工程系學生專業能力畢業門檻實施要點

九十八年八月二十七日草案
九十八年十一月六日系務會議審議通過

第一條 依據本校「學生基本能力畢業門檻實施辦法」第二條第一款，為提升學生職場競爭力，培養學生具備專業能力，特訂定「建國科技大學電子工程系學生專業能力畢業門檻實施要點」（以下簡稱本要點）。

第二條 本系學生專業能力畢業門檻為通過下列任一種職類技術士檢定，始得畢業，身心障礙學生及外國學生不受前項畢業門檻規定之限制。

一、電子工程系學生專業證照畢業門檻

| 項次 | 證照職類名稱 | 級別 | 發照單位 |
|----|--------|----|------|
| 1 | 電腦硬體裝修 | 乙級 | 勞委會 |
| 2 | 儀表電子 | 乙級 | 勞委會 |
| 3 | 數位電子 | 乙級 | 勞委會 |

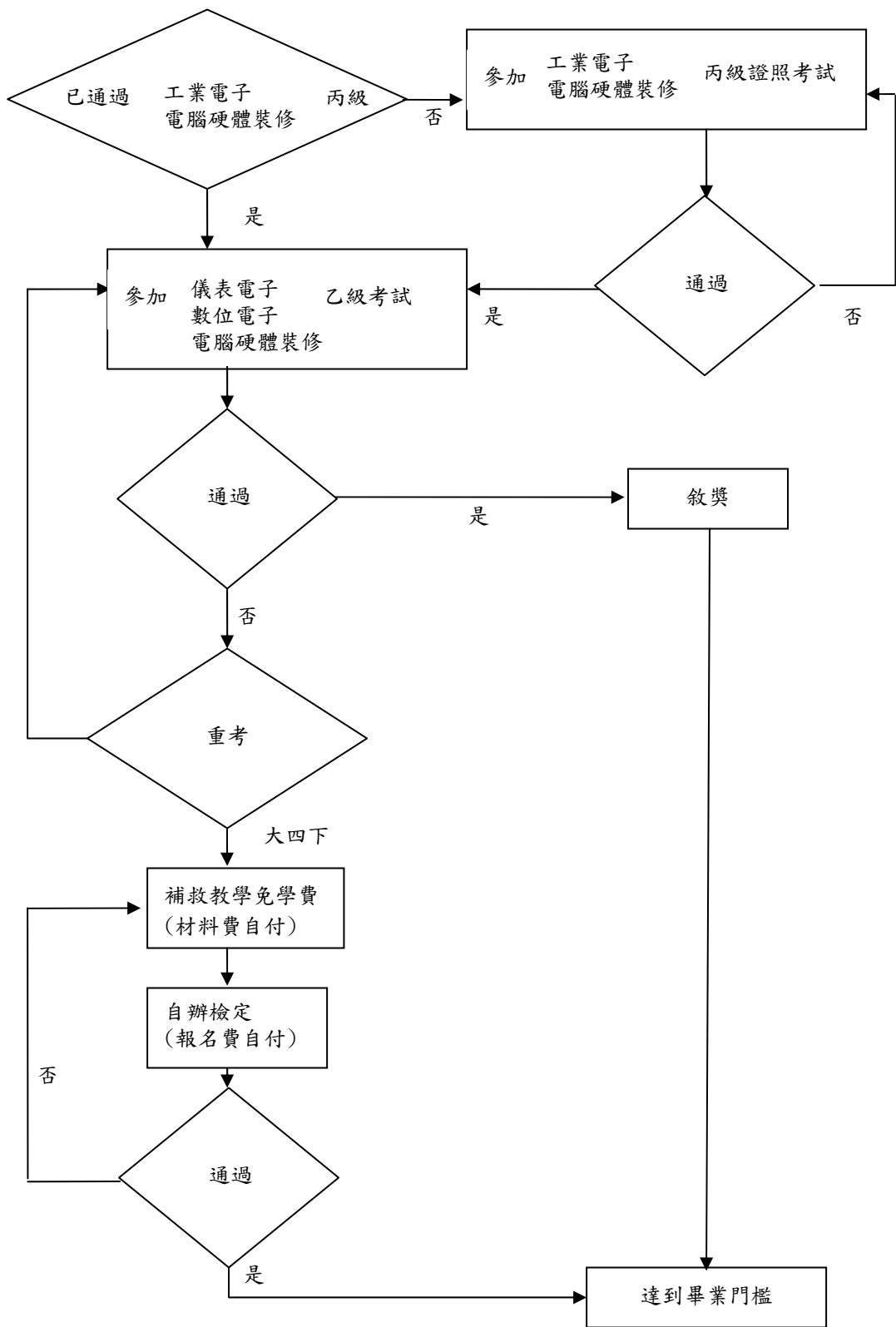
第三條 專業證照審核機制：學生於入學前及在學期間取得上述證照後，應於畢業前二個月(每年4月15日前)將證照正本交系辦公室掃描後，呈系務會議審核並登錄。未交者視為未通過。

第四條 補救教學措施：由本系專案簽請開辦54小時補救教學課程，由校方支應教師鐘點費用，學生自行負擔材料費。

第五條 自辦檢定實施方式：於補救教學結束後實施，聘請本系具技檢監評資格老師，依技能檢定術科考試相關規範，於本系合格場地內自辦檢定，檢定通過與否悉依技檢規定。所需之監評費用及材料費由學生負擔。學生通過自辦檢定視為具備專業能力。

第六條 本辦法未盡事宜，悉依本校相關規定辦理。

第七條 本辦法經系務會議通過後，經院務會議核備，再經行政會議核定後，由校長發布實施，修正時亦同。



電子系學生專業能力畢業門檻圖

建國科大電子工程系專業證照修課地圖：

| 證照種類 | 一上 | 一下 | 二上 | 二下 | 三上 | 三下 | 四上 | 四下 |
|----------------------|-------|---------------|------|------|--------------|----|----|----|
| 電腦軟體應用丙級 | 計算機概論 | | | | | | | |
| 電腦軟體應用乙級 | | | | | 電腦軟體應用 | | | |
| 工業電子(丙級) | | | 電子實習 | 電子實習 | | | | |
| 儀表電子(乙級) 數位電子(乙級) | | | | | 儀表電子 數位電子 | | | |
| 電腦硬體裝修丙級 | | 微計算機原理 與應用 | | | | | | |
| 電腦硬體裝修乙級 | | | | | 電腦硬體裝修 | | | |

藍色為班級數較多時再開!

建國科技大學○○○○系學生專業能力登錄表

班級：_____

| 學號 | 姓名 | 英檢證照 | 電腦證照 | 專業證照 | CPR 證照 |
|----------|-----|------|------|------|--------|
| 9xxxx001 | xxx | √ | √ | √ | √ |
| 9xxxx002 | xxx | √ | | | √ |
| 9xxxx003 | xxx | | | √ | √ |
| 9xxxx004 | xxx | √ | √ | √ | √ |
| 9xxxx005 | xxx | √ | √ | √ | √ |
| 9xxxx006 | xxx | √ | √ | | √ |
| 9xxxx007 | xxx | √ | | √ | √ |
| 9xxxx008 | xxx | | √ | √ | √ |
| 9xxxx009 | xxx | √ | √ | √ | |
| 9xxxx010 | xxx | √ | | √ | √ |
| 9xxxx011 | xxx | √ | √ | √ | √ |
| 9xxxx012 | xxx | | | | |
| 9xxxx013 | xxx | √ | √ | √ | √ |
| 9xxxx014 | xxx | √ | √ | √ | √ |
| 9xxxx015 | xxx | √ | √ | √ | √ |
| 9xxxx016 | xxx | | | | |
| | | | | | |

建國科技大學○○○○系學生專業能力佐證表

班級：_____ 學號：_____ 姓名：_____

| 英檢證照 | 電腦證照 | 備註 |
|---------|---------|----|
| 證照影本張貼處 | 證照影本張貼處 | |
| 專業證照 | CPR 證照 | |
| 證照影本張貼處 | 證照影本張貼處 | |

建國科技大學○○○○系學生專業能力佐證表

班級：_____ 學號：_____ 姓名：_____

○○證照

證照影本張貼處